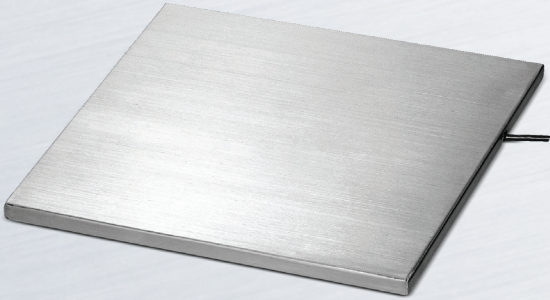


SPL

Slim Platform Type Load Cell



제품설명

SPL은 아연도금 스틸과 스테인리스 강 재질 (커버)의 플랫폼 타입 로드셀로서 슬림한 구조로 각종 산업용 계량 장치에 주로 사용됩니다.

제품사양

Capacity(R.L.)	kgf	50, 60, 100, 200, 300, 400
정격출력(R.O.)	mV / V	2.0 ± 0.2
제로 밸런스	mV / V	0.0 ± 0.1
정확도 등급	-	-
비직선성	% R.O.	≤ 0.05
히스테리시스	% R.O.	≤ 0.05
컴바인드 에러	% R.O.	≤ 0.05
반복성	% R.O.	≤ 0.05
크립 (30분)	% R.O.	≤ 0.03
크립 복귀(30분)	% R.O.	≤ 0.03
분해도	-	≤ 1/2000
한 눈의 값	mV / V	0.001
온도영향	- 영점	%/10°C
	- 출력	%/10°C
인가전압	- 적정 인가전압	V
	- 최대 인가전압	V
저항	- 입력저항	Ω
	- 출력저항	Ω
	- 절연저항	MΩ
온도보상범위	°C	-10 to +40
허용온도범위	°C	-30 to +80
재질 및 표면처리	-	스틸 (plate) / 스테인리스강 (cover)
케이블 사양	-	Ø5.4 x 4P x 5m (Urethane) Ø5.4 x 2P x 5m (Urethane) transmitter 타입
허용 과부하	% R.L.	150%

제품특징

- ▶ 슬림한 구조
- ▶ 스테인리스강 재질 (cover)
- ▶ 50kg~400kg의 다양한 용량
- ▶ 가스 실린더 계량에 적합한 구조

선택사양

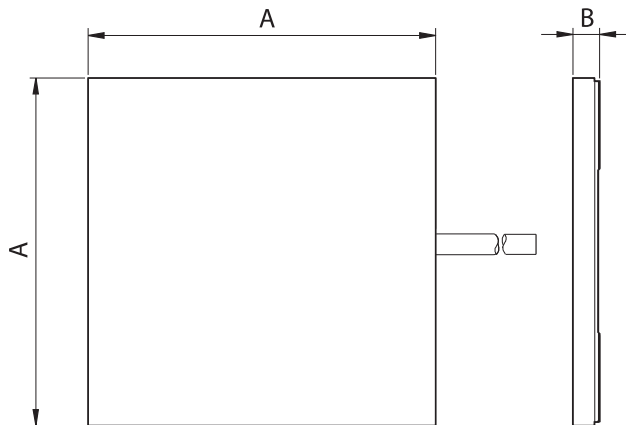
- ▶ 2-wire Transmitter: 4~20mA 내장

사용용도

- ▶ 다양한 산업용 계량장치에 응용

제품도면

▶ SPL



Capa.	A	B
50kgf	300	23
60kgf		23
100kgf		24
200kgf		25
300kgf		28
400kgf		29